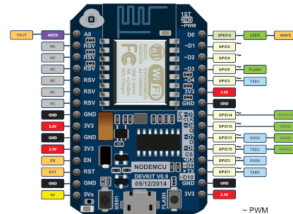


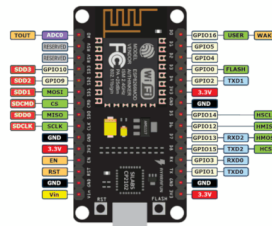
NodeMCU V2 : La carte

Il existe plusieurs modèles de carte NodeMCU :

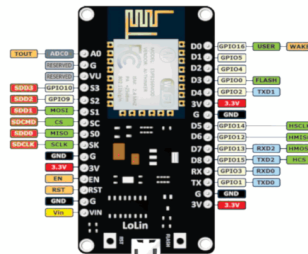
NodeMCU Devkit V0.9
aka NodeMCU V1



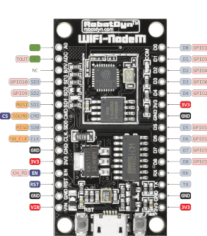
NodeMCU Devkit V1.0
aka NodeMCU V2



Lolin NodeMCU
aka "NodeMCU V3"



RobotDyn NodeM
(aka anything on Ebay)



Les parties importantes :

Port USB de la carte

Module Wifi

Antenne



La programmation : brancher la carte sur un port USB de l'ordinateur. Le port USB de la carte va servir à la programmation et à l'alimentation. Pendant la programmation, l'alimentation de la carte est assurée par la port USB de l'ordinateur.

